



Excursion AFEQ 2014

## Les formations fluviales du bassin de la Loire moyenne : dix ans de recherches

22 – 24 mai 2014

1<sup>ère</sup> circulaire

Cette excursion a pour but de présenter les sites et les affleurements qui sont la base de travaux pluridisciplinaires menés depuis plus de 10 ans sur les formations fluviales du bassin de la Loire en région Centre, en remontant le temps jusqu'aux derniers épandages tertiaires depuis le Val de Loire actuel, classé au patrimoine mondial de l'Unesco.

L'excursion est coordonnée par Jackie Despriée (MNHN) et Hélène Tissoux (BRGM). Avec la contribution de Cyril Castanet (LPG Meudon), de Pierre Voinchet (MNHN), de Julienne Piana (Université d'Angers), de Jean-Claude Jouanneau (ENSG) et de Frédéric Lacquement (BRGM).

### Dates et lieu

Du jeudi 22 mai en début de matinée au samedi 24 mai en fin d'après-midi. Arrivée et départ en gare d'Orléans-les-Aubrais.

### Programme prévisionnel

#### **JEUDI 22 : DE LA LOIRE AU CHER**

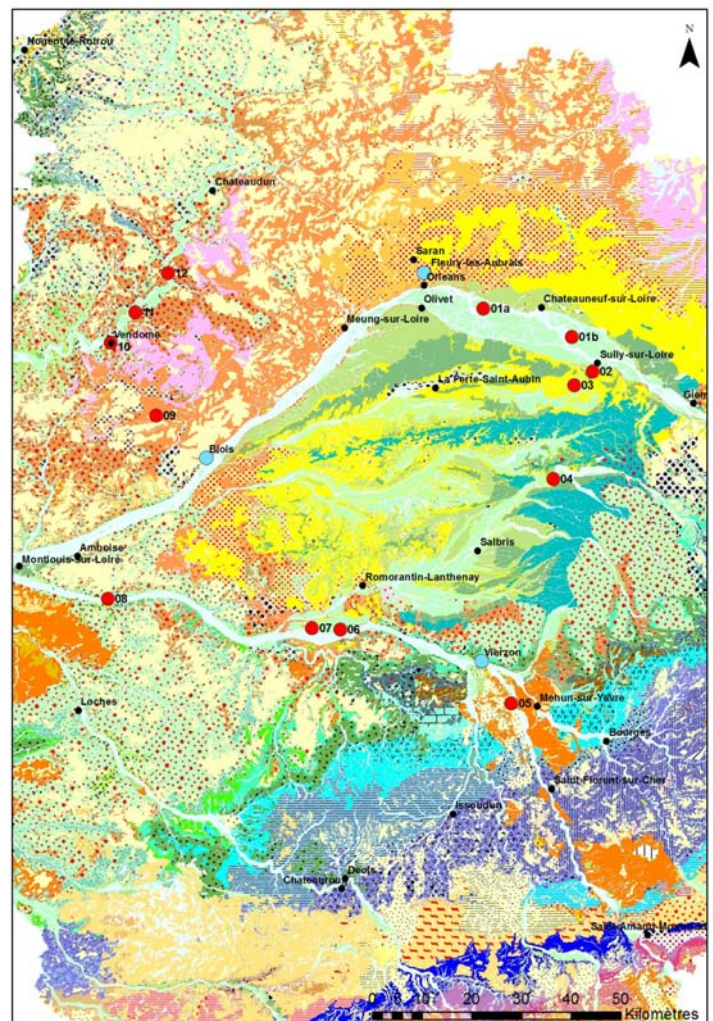
Le Val de Loire : dynamiques fluviales, paléoenvironnements et les interactions sociétés-milieus durant le dernier glaciaire et l'Holocène ; la civilisation des champs d'urnes ; les terrasses fossiles de la Loire, les sables et Argiles de Sologne, les Sables et les Argiles à silex du Sancerrois.

#### **VENDREDI 23 : LA VALLÉE DU CHER**

La Formation pléistocène moyen des Fougères et le site préhistorique acheuléen de la Noira à Brinay ; les nappes alluviales à occupations humaines et à figures périglaciaires de Gièvres-la Plaine de la Morandière et Gièvres-l'Etang ; les célèbres silex du Turonien, le musée de la pierre à fusil, les caves dans le Turonien.

#### **SAMEDI 24 : LA VALLÉE DU LOIR**

Le site à figures périglaciaires du Buisson-Sabotier ; les grès lités de Vendôme ; les formations alluviales et les sites préhistoriques de Pezou-les-Grouais-de-Chicheray et de Morée-Villeprovert ; le Tardiglaciaire à Pezou dans le fossé du Loir.



## Infos pratiques

### TRANSPORTS :

L'excursion se fera entièrement par transports en autocar au départ de la gare des Aubrais à Orléans.

Le rendez-vous est fixé le jeudi 22 mai à 8h30 à la gare des Aubrais à Orléans et le retour s'effectuera le samedi 24 mai vers 18h00 à la gare des Aubrais à Orléans.

*Proposition d'horaires SNCF au départ de Paris (Tarif normal : environ 40 € A/R) :*

**ALLER :** Paris Austerlitz – Orléans-les-Aubrais

7h08	8h05
7h38	8h34

**RETOUR :** Orléans-les-Aubrais – Paris Austerlitz

18h26	19h22
19h28	20h33

Possibilité de stationnement payant pour les véhicules personnels à la gare d'Orléans (environs 24 euros pour 3 jours)

### HÉBERGEMENT :

- Nuit du 22 au 23 mai à Vierzon (à confirmer)
- Nuit du 23 au 24 mai en séjour de groupe Onzain

Une dégustation de vin de Touraine suivi d'un repas dans le vignoble sont prévus le vendredi soir.

### COÛT PRÉVISIONNEL :

Compter environ **280 Euros** au total, incluant le transport depuis Orléans, l'hébergement et les repas (150 € pour les étudiants membres de l'AFEQ).

**Payement d'arrhes à l'inscription : 120 € (60 euros pour les étudiants membre de l'AFEQ) à l'ordre de l'AFEQ.**

### CONTACTS :

Hélène Tissoux  
BRGM/DGR/GAT  
3, avenue Claude-Guillemin  
BP 36009 - 45060 Orléans cedex 2 – France  
[h.tissoux@brgm.fr](mailto:h.tissoux@brgm.fr)  
02 38 64 48 73

Jackie Despriée  
18 rue Lidbergh  
41000 Blois  
[jackie.despriee@free.fr](mailto:jackie.despriee@free.fr)  
06 66 84 83 09

## EXCURSION DE L'AFEQ 22-23-24 mai 2014

La fiche d'inscription est à renvoyer par courrier ou courriel dès que possible pour permettre les réservations, dernier délai le 15 avril 2014, à l'adresse suivante :

### Hélène TISSOUX

BRGM/DGR/GAT

3, avenue Claude-Guillemin

BP 36009 - 45060 Orléans cedex 2 – France

[h.tissoux@brgm.fr](mailto:h.tissoux@brgm.fr)

02 38 64 48 73

**Arrhes: 120 Euros (60 Euros pour les étudiants)**

Les arrhes sont à régler par chèque d'une banque française ou par mandat international à l'ordre de l'AFEQ et à envoyer à H.Tissoux à l'adresse ci-dessus.

NB : Il est possible de s'inscrire à l'excursion pour une ou deux journées seulement. Dans ce cas, contacter J. Despriée ou H. Tissoux

### Coordinateurs :

#### Jackie DESPRIÉE

18, rue Charles-Lindbergh

41000 – BLOIS

[Jackie.despriee@free.fr](mailto:Jackie.despriee@free.fr)

06 66 84 83 09

#### Hélène TISSOUX

BRGM/DGR/GAT

3, avenue Claude-Guillemin

BP 36009 - 45060 Orléans cedex 2

[h.tissoux@brgm.fr](mailto:h.tissoux@brgm.fr)

02 38 64 48 73

Des informations complémentaires seront diffusées dans la deuxième circulaire, concernant le programme détaillé de l'excursion. Elle sera disponible sur le site web de l'AFEQ-CNF INQUA (<http://www.afeq.cnrs-bellevue.fr/afeq/>) et envoyée par courriel vers le 15 mars 2014.

## Fiche d'inscription

Nom : .....

Prénom : .....

Organisme :

.....  
.....  
.....

Adresse : .....

.....

Code postal + ville : .....

Pays : .....

Tél. : .....

Fax : .....

Courriel : .....

Montant de arrhes : ..... par chèque .....

Date et Signature :